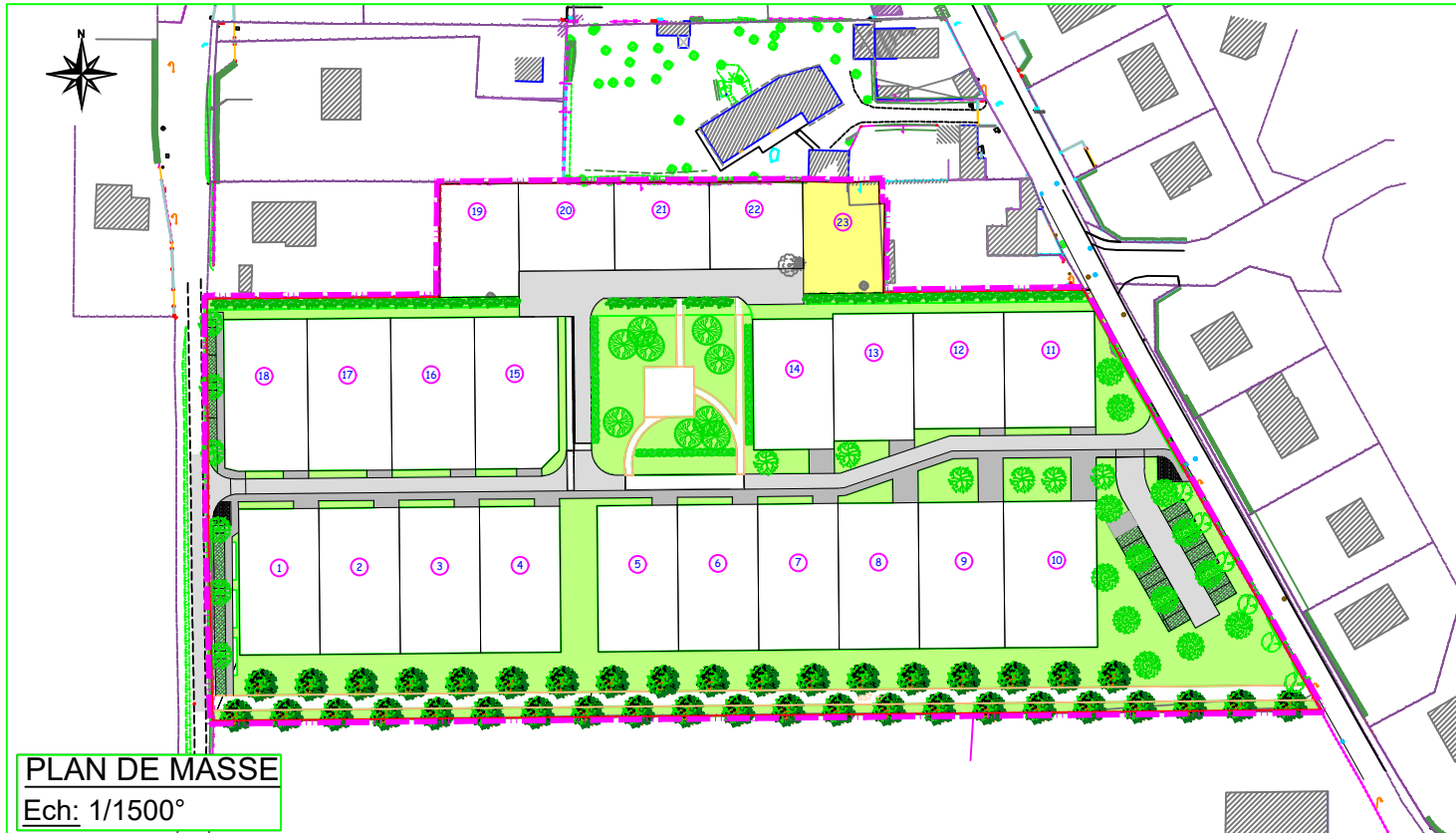


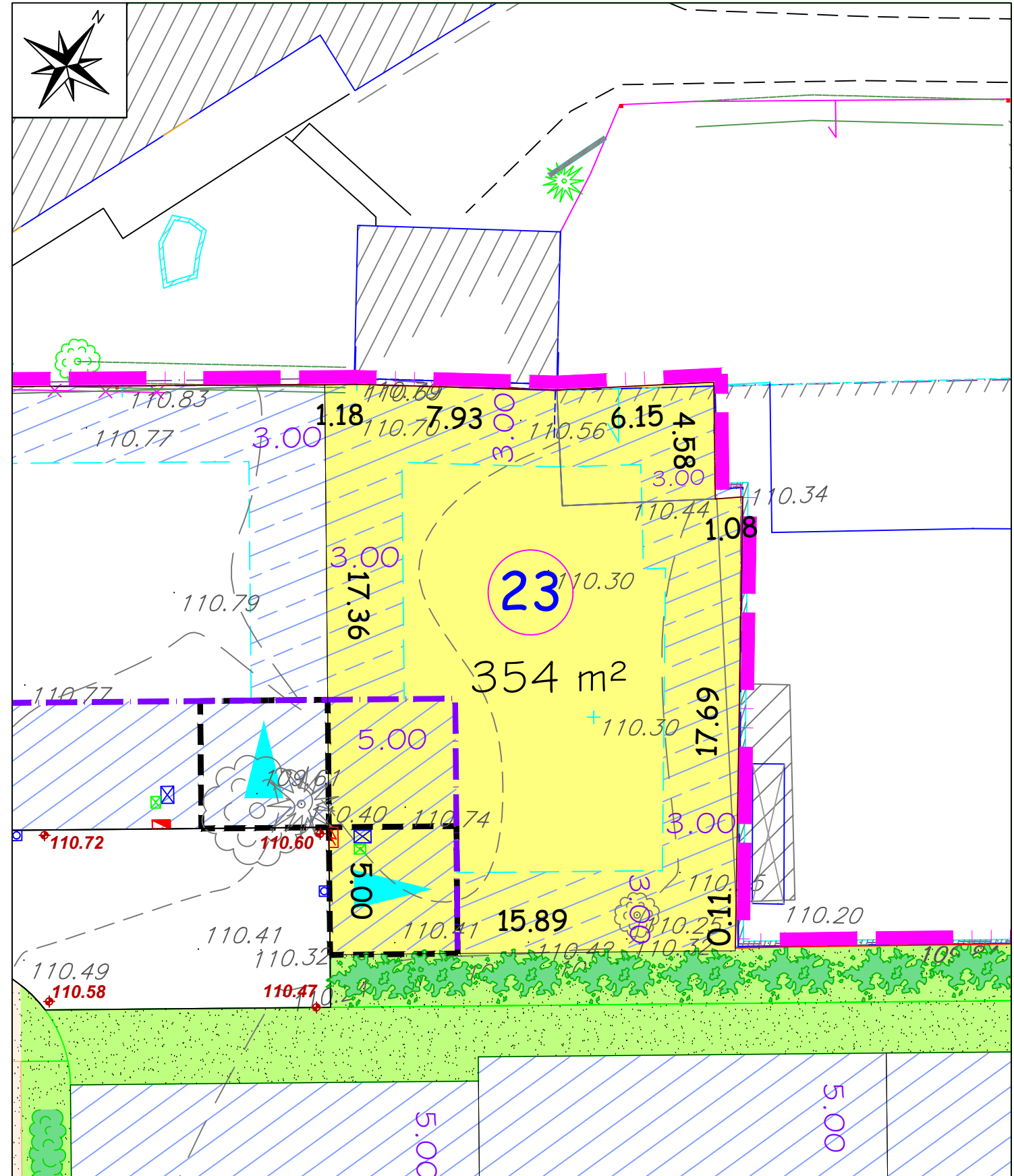
Lotissement de 23 Lots  
Rue des Hauts-Vents et Rue des Quesnots  
PLAN DE VENTE DU LOT 23



PLAN DE MASSE  
Ech: 1/1500°

LEGENDE

<p>Côte projet voie</p> <p>Branchements</p> <p>Accès préférentiel (bleu)</p> <p>Borne</p> <p>Zone de prospect relative à l'implantation des constructions suivant légende ci-contre et indications portées sur le plan du lot</p> <p>Cote périmétrique</p> <p>Surface du lot</p> <p>Référence cadastrale (Section et n°)</p>	<p>Stationnement Espace non clos (cf PLAN DE PRINCIPE DE COMPOSITION DES ACCES PRIVATIFS DES LOTS INDIVIDUELS)</p> <p>Zone Non-Aedificandi</p> <ul style="list-style-type: none"> <li> L'implantation du garage, indépendant ou non du corps principal de l'habitation, à l'alignement de la voie est autorisée.</li> <li> Retrait minimum de 3 mètres en cas d'implantation en retrait de l'autre limite séparative latérale.</li> <li> Ligne d'implantation obligatoire de la façade principale</li> <li> Largeur de zone Non-Aedificandi (hors garage)</li> </ul>	<p>LEGENDE BRANCHEMENTS</p> <ul style="list-style-type: none"> <li> Coffrets EDF</li> <li> Citerneau 30x30 Telecom</li> <li> Citerneau Eau potable</li> <li> Branchement individuel EU</li> <li> Candélabre</li> </ul> <p>Espace de rétention</p> <p>Haie mixte fleurie</p> <p>Haie de Chamille</p> <p>Arbres à planter</p>
--	--	---



**LOT 23**

Surface : 354 m<sup>2</sup>  
Cadastre : Section ZI n°  
Adresse :

**DOCUMENT PROVISOIRE**

=>L'emplacement et l'altimétrie des ouvrages et des radiers sont indicatifs et sujets à modification suivant les réalisations techniques sur le terrain.

=>Les superficies sont données à titre indicatif. Elles seront définitives qu'après bornage des lots.

**GUIMARD PIERROT**  
GEOMETRES-EXPERTS - VRD - URBANISME - PAYSAGE

**CABINET GUIMARD-PIERROT**  
Bureau Principal de CAEN  
15, Avenue de Cambridge - BP 60269  
14200 HEROUVILLE-SAINT-CLAIR Cedex  
Tél : 02.31.06.66.65  
Fax : 02.31.06.66.64  
guimard.pierrot.he@orange.fr

**SAJAC IMMOBILIER**  
95, avenue Charlemagne  
14000 CAEN  
Tél : 02.31.75.41.41  
Fax : 02.31.71.08.18